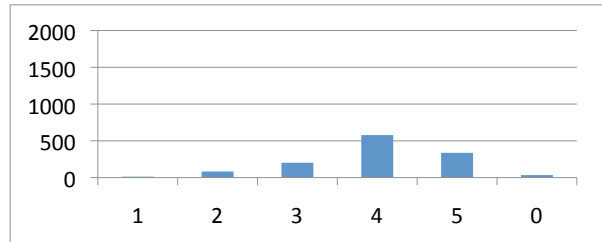


## 平成27年度授業評価アンケート(項目ごとの評価分布)

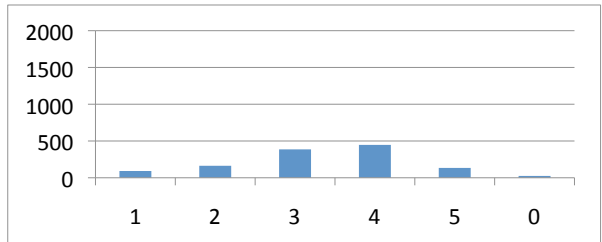
(Q1)この授業を受けるとき、積極的に学ぼうという態度で臨むことができましたか？

|   |               |     |       |
|---|---------------|-----|-------|
| 1 | いいえ           | 13  | 1.0%  |
| 2 | どちらかといえば「いいえ」 | 83  | 6.7%  |
| 3 | どちらともいえない     | 202 | 16.2% |
| 4 | どちらかといえば「はい」  | 578 | 46.4% |
| 5 | はい            | 337 | 27.0% |
| 0 | 無効回答          | 34  | 2.7%  |



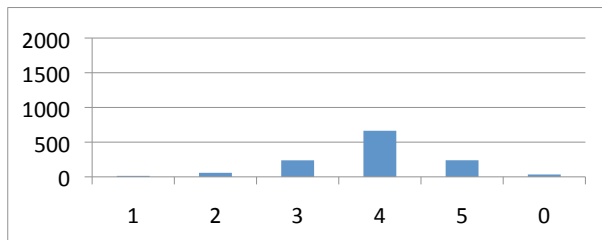
(Q2)授業時間以外で、この授業に関する知識や技術の習得に努めましたか？

|   |               |     |       |
|---|---------------|-----|-------|
| 1 | いいえ           | 92  | 7.4%  |
| 2 | どちらかといえば「いいえ」 | 163 | 13.1% |
| 3 | どちらともいえない     | 386 | 31.0% |
| 4 | どちらかといえば「はい」  | 447 | 35.8% |
| 5 | はい            | 134 | 10.7% |
| 0 | 無効回答          | 25  | 2.0%  |



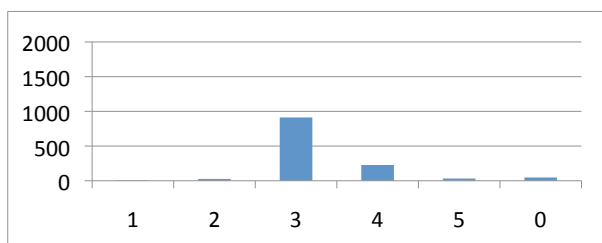
(Q3)この授業のテーマや目的は理解できましたか？

|   |               |     |       |
|---|---------------|-----|-------|
| 1 | いいえ           | 14  | 1.1%  |
| 2 | どちらかといえば「いいえ」 | 58  | 4.7%  |
| 3 | どちらともいえない     | 238 | 19.1% |
| 4 | どちらかといえば「はい」  | 664 | 53.2% |
| 5 | はい            | 239 | 19.2% |
| 0 | 無効回答          | 34  | 2.7%  |



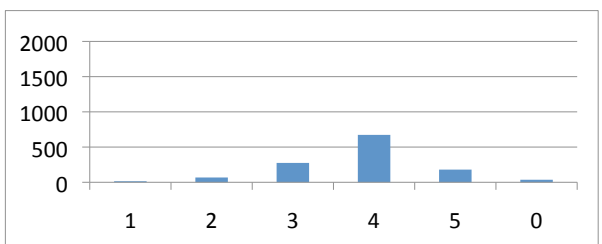
(Q4)この授業の進度は、あなたにとって適切でしたか？

|   |          |     |       |
|---|----------|-----|-------|
| 1 | 遅すぎた     | 3   | 0.2%  |
| 2 | 遅かった     | 26  | 2.1%  |
| 3 | ちょうどよかった | 912 | 73.1% |
| 4 | 速かった     | 227 | 18.2% |
| 5 | 速すぎた     | 32  | 2.6%  |
| 0 | 無効回答     | 47  | 3.8%  |



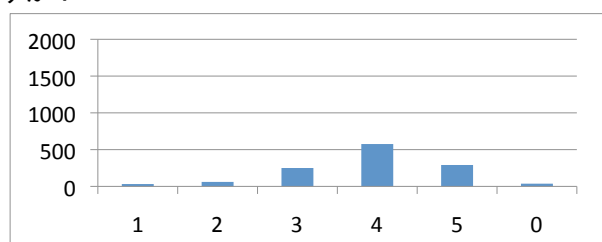
(Q5)この授業の内容を理解することができましたか？

|   |               |     |       |
|---|---------------|-----|-------|
| 1 | いいえ           | 15  | 1.2%  |
| 2 | どちらかといえば「いいえ」 | 68  | 5.5%  |
| 3 | どちらともいえない     | 275 | 22.1% |
| 4 | どちらかといえば「はい」  | 673 | 54.0% |
| 5 | はい            | 180 | 14.4% |
| 0 | 無効回答          | 36  | 2.9%  |



(Q6)この授業で、教員の指導は丁寧でわかりやすかったですか？

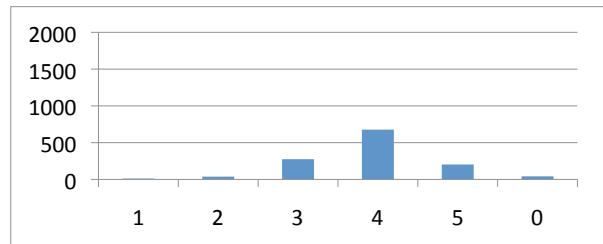
|   |               |     |       |
|---|---------------|-----|-------|
| 1 | いいえ           | 32  | 2.6%  |
| 2 | どちらかといえば「いいえ」 | 61  | 4.9%  |
| 3 | どちらともいえない     | 250 | 20.0% |
| 4 | どちらかといえば「はい」  | 576 | 46.2% |
| 5 | はい            | 291 | 23.3% |
| 0 | 無効回答          | 37  | 3.0%  |



## 平成27年度授業評価アンケート(項目ごとの評価分布)

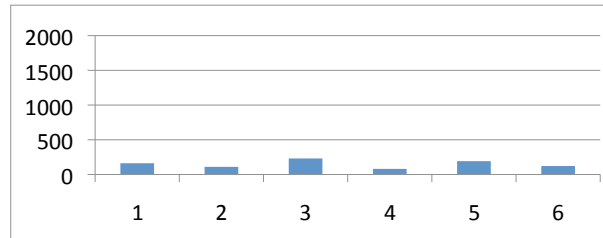
(Q7)この授業で、専門的な知識や技能を身につけることができましたか？

|   |               |     |       |
|---|---------------|-----|-------|
| 1 | いいえ           | 12  | 1.0%  |
| 2 | どちらかといえば「いいえ」 | 38  | 3.0%  |
| 3 | どちらともいえない     | 275 | 22.1% |
| 4 | どちらかといえば「はい」  | 677 | 54.3% |
| 5 | はい            | 203 | 16.3% |
| 0 | 無効回答          | 42  | 3.4%  |



(Q8)この授業を受けて、どのような学習成果が身につきましたか？

|   |                      |     |       |
|---|----------------------|-----|-------|
| 1 | 保育への姿勢・責任感・誠意        | 162 | 13.0% |
| 2 | 保育者としての生活習慣・他への配慮・協力 | 110 | 8.8%  |
| 3 | 保育の技術・力量             | 231 | 18.5% |
| 4 | 課題への関心               | 81  | 6.5%  |
| 5 | 新しい考え方・発想            | 192 | 15.4% |
| 6 | 調べ、考える姿勢             | 122 | 9.8%  |



(Q9)総合的に判断して、この授業はあなたにとって満足できるものでしたか？

|   |               |     |       |
|---|---------------|-----|-------|
| 1 | いいえ           | 24  | 1.9%  |
| 2 | どちらかといえば「いいえ」 | 49  | 3.9%  |
| 3 | どちらともいえない     | 245 | 19.6% |
| 4 | どちらかといえば「はい」  | 579 | 46.4% |
| 5 | はい            | 272 | 21.8% |
| 0 | 無効回答          | 78  | 6.3%  |

